



Guide för Återbrukat fasadtegel

Vilket tegel går att återbruka?



Det mesta fasadtegel går att rensa och återbruka i vår svenska återbruksproduktion.

Både håltegel och massivt tegel i alla typer av kulörer, rött, gult, brunt mm.

Det svenska formatet: SNF ca 250x120x65 eller 250x102x62 mm går in i våra mix-serier utan krav på återköp. Man kan alltså välja att endast lämna in och få ersättning utan krav på återköp.

Vår produktion klarar att rensa alla typer av murbruk både det hårt sittande cementbaserade murbruket samt mer lättrensat kalkbaserat murbruk.

Att tänka på inför rivningslov!



Läs mer om vår provning här : <https://brukspecialisten.se/brick-lab/>

Kontaktpersoner: <https://brukspecialisten.se/projektforsaljning/>

Allt tegel som rensas av oss måste testas innan det får skickas till vår anläggning. Detta är en viktig del för att vi skall klara av att CE-märka vårt återbrukade tegel, som visar att vi har kontroll på inkommande kvalité och ursprung. Den mest optimala återbruksprojektet påbörjas innan upphandlingen av rivning och innan rivningslov / kontrollplan för rivning.

I fasen för materialinventering inför rivningslov kommer vi då ut och kan bedöma teglet på plats. Anser vi att teglet har rätt förutsättningar köper ni vår tjänst att prova teglets egenskaper samt hur väl det kommer klara framtida rivning. Detta sammanställs i ett protokoll där ni får reda på om teglet klarar gränsen för frotskyddsklass F2. Testningen kostar ca 15.000 kr och tar ca 4 veckor.

Ni får även värdefull information kring hur väl kombinationen av teglets kvalité och murbrukets styrka kommer påverka rivningen och hur stort spill som antas kommer bildas.

Kravställ alla era upphandlingar att teglet som återbrukas skall skickas till vår fabrik eller om ni lyder under LOU och inte har ramavtal beskriv att det skall till en produktion som kan CE-märka och ställa ut frotskyddsgarantier i klass F2 likt nytillverkat tegel, samt där bra arbetsmiljö kan uppvisas.

Att tänka på inför demonteringen / rivningen!



Oavsett om er upphandling lyder under LOU eller om det sker privat, skall ni tänka att fasadteglet tillhör er som fastighetsägare. Ni har full rätt att bestämma om ert material på samma sätt som ni avgör att invändigt material så som dörrar, textilmattor, armaturer och ventilation endast skall demonteras och skickas till förvaring eller up-cycling för återanvändning. Så se fasadteglet som något som skall demonteras och läggas i container för att skickas till vår fabrik för återanvändning, CE-märkning och kunna ges garantier.

Vi har även en samlad erfarenhet kring hur upphandlingstexter bör utformas som vi samlat i ett upphandlingsstöd samt villkor som bör kopplas till kommande upphandling.

Själva demonteringen / rivningen är annars rätt lik en traditionell rivning med undantaget att vissa tegelfasader behöver mer skonsam rivning.

Ett bra tips är att kravställa att ni som beställare vill uppnå så hög andel av återbruk som möjligt vid demonteringen / rivningen och att den utförande entreprenören hittar metoder med sin maskinutrustning som möjliggör att teglet tas ner från fasaderna utan onödig kross eller mellanlagring innan de läggs i vanliga låg-containers.

Pant på tegel



Om vi efter att testningen utförts accepterar teglet kommer ni få ersättning när ni lämnar in det hos oss. Vi köper i dagsläget in svenskt rivningstegel för upp till 1500 kr per ton!

Ta kontakt med den säljare hos oss som utfört initiala testningen och boka inlämning av ert rivningstegel. Ni får då ett avtal att signera.

Beroende på hur skonsamt och väl selekterad rivning som utförs så påverkas hur mycket ersättning ni får tillbaka. Högsta klassen A+ ger idagsläget 1500 kr per ton, eller upp till 6,5 kr per tegelsten i ersättning när ni skickar in. Ju mer tegel vi kan få ut desto mer ersättning ger vi såklart! Se nedan hur de olika klassificeringsgraderna bedöms.

Varje lass bedöms när de ankommer till vår anläggning. Detta dokumenteras och sparas och sätts sedan ihop till en inlämningsrapport som delges efter att transportererna är klara från rivningsprojektet.

All ersättning utbetalas direkt efter att sista transporten i avlämning och godkänd. Detta sammanställs till ett fakturaunderlag som ni sedan faktureras oss.

Tänk även på att rivningstegel som skickas som avfall till en deponi oftast innebär en kostnad för er på mellan 150-750 kr per ton beroende på vilken region ni befinner er i.

Läs mer: <https://brukspecialisten.se/pant-system-rivningstegel/>

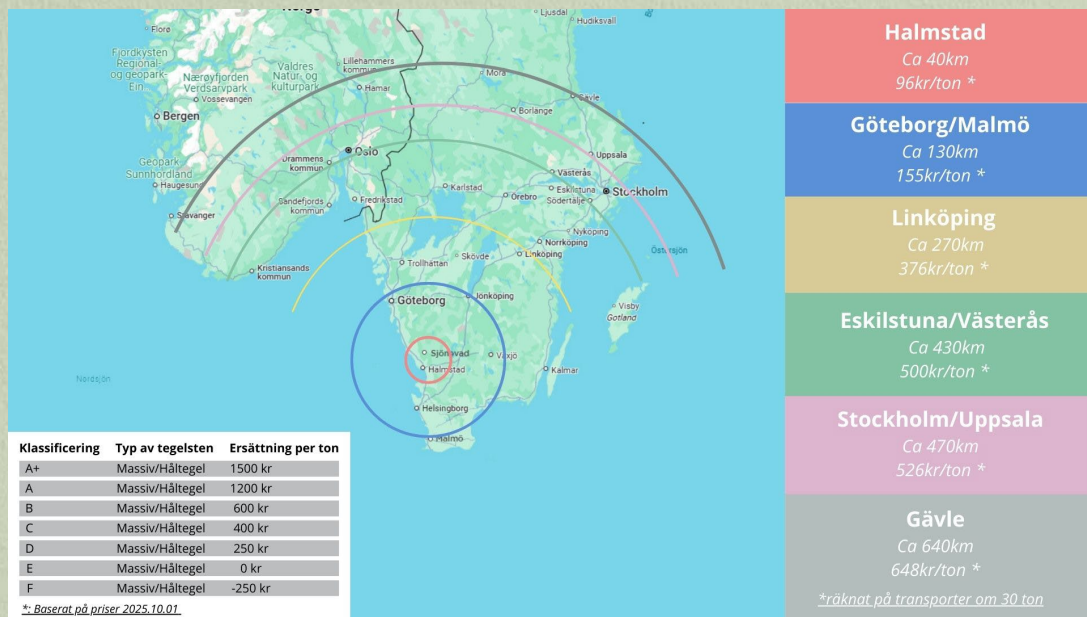
Pantersättning för rivningstegel

Klassificering	Typ av tegelsten	Ersättning per ton	Uppskattad återbruksgrad*	kr/sten**
A+	Massiv/Håltegel	1500 kr	90-99%	5,0-6,5
A	Massiv/Håltegel	1200 kr	80-90%	4,0-5,0
B	Massiv/Håltegel	600 kr	70-80%	3,0-4,5
C	Massiv/Håltegel	400 kr	60-70%	3,0-3,5
D	Massiv/Håltegel	250 kr	45-60%	2,0-3,0
E	Massiv/Håltegel	0 kr	25-45%	-
F	Massiv/Håltegel	-250 kr	0-30%	Tas ej emot

Priser: 2026.04.16

Se aktuella ersättningsnivåer och hur vi klassificerar på ”Klassificering av inlämnat rivningstegel”:
<https://brukspecialisten.se/villkor/>

Transport & ersättning



Läs mer: <https://brukspecialisten.se/pant-system-rivningstegel/>

Teglet läggs i vanliga låga öppna container som sedan skickas direkt till vår produktion. Varje test ges ett ID nummer som sedan följer varje rivning som följs upp utefter när varje lass ankommer. Vi rensar sedan baserat på ID-nummer och batch och får därmed full spårbarhet på varje färdig pall som kommer ur vår produktion.

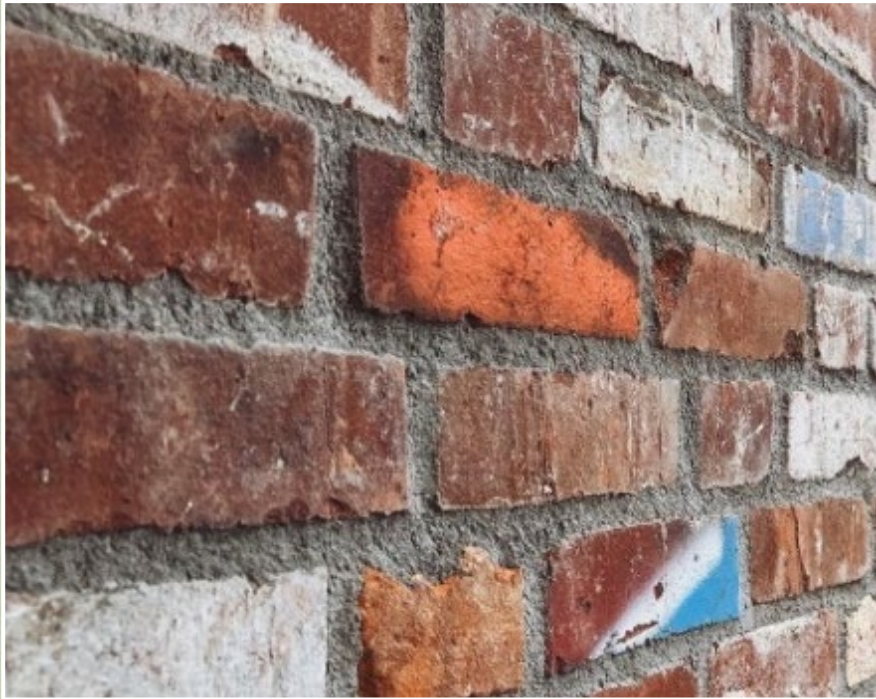
Panten är ju även tänkt att täcka eventuellt ökade kostnader för transport. Panten är indelad i sju klasser baserat på hur skonsamt och selektivt det är demonterat.

Under 2028 öppnar vi ytterligare en återbruks-anläggning som vi etablerar i Katrineholm för att lättare hantera rivningstegel runt Mälardalen. Fram till dess är vår levereras rivningsteglet till vår anläggning utanför Falkenberg.

Tabellen till vänster visar aktuella priser för att köra rivningsteglet till vår anläggning i Falkenberg sam vår pris-översikt för de olika klassificeringarna A++ - F.

Tänk även på att alternativet till att återbruka teglet hos oss är att skapa avfall genom att skicka till en lokal deponi. För att få en jämförbar kalkyl skall då deponi/hanteringsavgiften och transporten till den lokala deponin jämföras med vår pant-ersättning och transportkostnaden till vår anläggning.

Återköp av eget tegel eller förbokning av våra mix-serier?



Ni måste inte köpa tillbaka rivningsteglet ni skickar in. Det vanligaste är att ni lämnar in och får er ersättning, och sedan boka upp någon av våra återbrukade mix-serier när ni vet behovet.

Genom att inte kräva att just det tegel som lämnas in bokas upp i ett direkt återköp, möjliggör ni istället att vår produktion har ett kontinuerligt inkommande flöde från flera olika rivningsplatser. Dessa blandas sedan ihop till våra mixserier i Rödmix och Gulmix av Håltegel eller Massiv tegel.

Men ni kan såklart alltid köpa tillbaka ert eget tegel ni skickat in i ett återköp. Dock behöver ni bestämma detta i samband med att ni skickar in ert avtal om inlämning av rivningsteglet till oss och teckna där även ett avtal om Återköp. Inom 12 månader från inlämnandet behöver sedan den färdiga produkten betalas. Vi kan mot en tillkommande kostnad ställa den köpta volymen på mellanlagring.

Läs mer om våra mix-serier som alltid finns tillgängliga att boka upp, tack vare att vi har stor tillgång på inkommande rivningstegel:

<https://brukspecialisten.se/aterbrukat-fasadtegel/>

Den färdiga produkten



Läs mer om våra produkter och vårt ansvar här:

<https://brukspecialisten.se/aterbrukat-fasadtegel/>

<https://brukspecialisten.se/forsakringar-ce/>

Vår svenska återbruksproduktion är första i landet att kunna CE-märka ett återbrukat byggmaterial. Tack vare detta klassas vårt CE-märkta återbrukade tegel som en byggprodukt av försäkringsbolagen.

Vi kan därför ställa ut producentansvarsförsäkring och frostskyddsgarantier i enlighet med ABM07 och AB-avtalen som vanligtvis används i entreprenader i Sverige. Ni kan alltså ställa samma krav på vårt återbrukade tegel som nytillverkat. Tänk på detta om ni stöter på icke CE-märkt återbrukat tegel. Utan CE-märket faller normala försäkringsskyddet bort och det är ni som entreprenör eller byggherre som tar ansvar för produkten om något går fel.

Vår produktion ger även bättre arbetsmiljö för vår produktionspersonal, då den är automatiserad och lyder även under ISO-14001 samt är kollektiv-ansluten. Vår personal arbetar även 6-timmar arbetsdagar men har betalt för 8-timmar. Ur arbetsmiljö synpunkt är detta en stor skillnad från att ex. rensa manuellt ute vid en rivningsplats där ofta arbetsmiljön är undermålig.

Produkten kommer ut på EUR-pall som ingår i pall-retursystemet Byggpall, och vi har minimerat andelen emballage jämfört med nytillverkat tegel. Produkterna är även godkända och upplagda i SundaHus och Byggvarubedömningen samt har en giltig EPD.

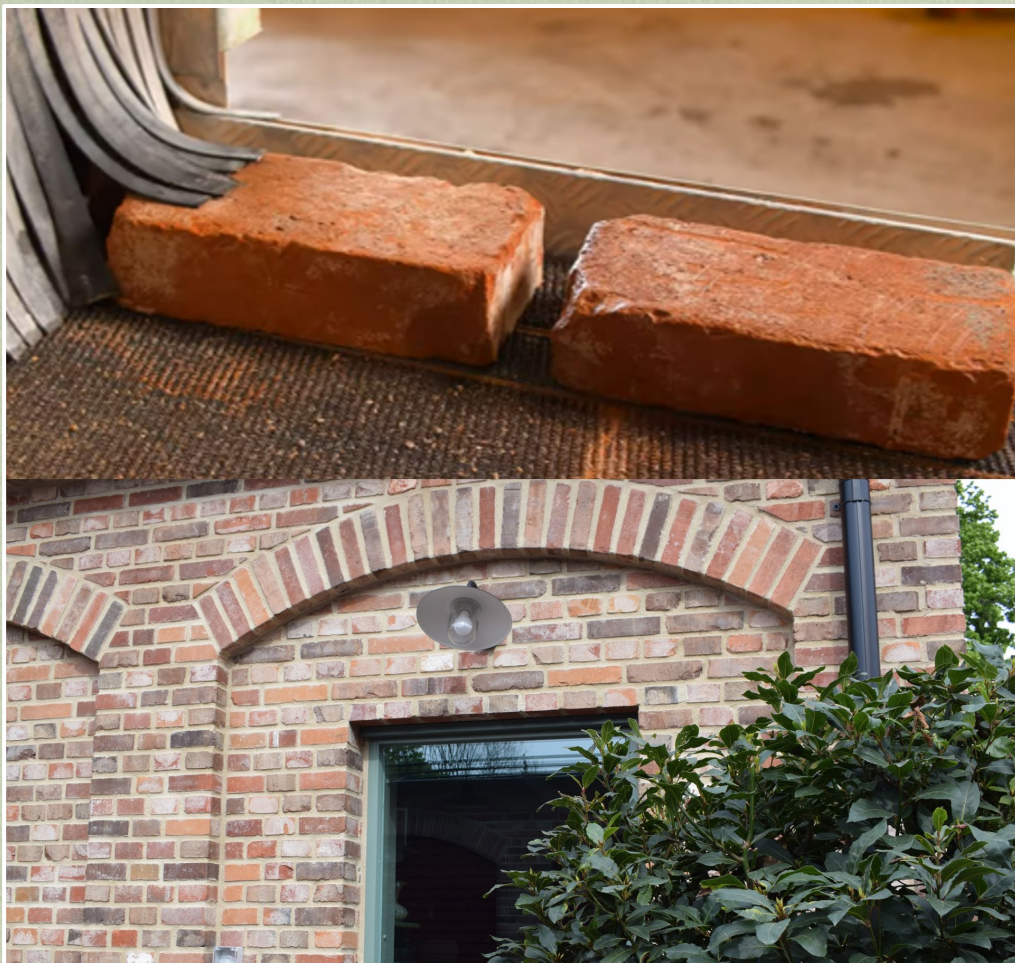
Ni kan även köpa till komplett murverksprojektering där vi sätter samman murverket under projekteringsfasen som en konsult i enlighet med kraven i ABK09.

Kom ihåg-lista för återbrukat tegel:



Kom ihåg-lista för återbrukat tegel:

- Det mesta fasadteglet oavsett vilket murbruk som använts går att återbruka, även håltegel med cementbaserat murbruk.
- Utför alltid provning / testning av tegelfasader innan rivning.
- Kalla ut vår personal i god tid innan rivningslovet skall skickas in, i samband med materialinventeringen och återbruksinventeringen.
- Använd vårt test-protokoll som bas i er upphandlingstext och kravställ baserat på våra villkor. Ta kontakt så förser vi er med förslag på texter och villkor som bör finnas med.
- Oavsett om ni lyder under LOU eller är privat beställare så äger ni ert tegel som sitter på fasaderna. Tänk att ni istället skall handla upp en demontering av ert tegel som skall skickas till återbruk.
- Kravställ att teglet som återbrukas skall skickas till vår fabrik eller om ni lyder under LOU och inte har ramavtal beskriv att det skall till en arbetsmiljösäker produktion som kan CE-märka och ställa ut frostskyddsgarantier i klass F2 likt nytillverkat tegel.
- Ni måste inte köpa tillbaka teglet ni skickar in, få ersättning och boka sedan upp någon av våra återbrukade mix-serier när ni vet behovet.
- Vår fabrik ger arbetsmiljöfördelar för produktionspersonalen.
- CE-märkningen ger normalt försäkringskydd så att ni kan ställa krav i vanliga AB och ABM07 avtal. Icke CE-märkt återbrukat tegel innebär att ni som entreprenör eller byggherre tar över produktansvaret.
- Återbrukat tegel ger upp till 96 % minskat klimatpåverkan!



De vanligaste frågorna om återbrukat tegel, FAQ!

Läs mer här:

<https://brukspecialisten.se/faq-aterbrukat-tegel/>

Kontakt:

<https://brukspecialisten.se/projektforsaljning/>